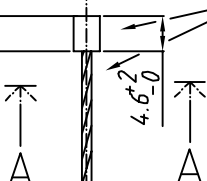


Deckenbefestiger  
M8 x 1, mit Bohrung  $\phi$  4.2 mm und Schlitz  
Art.Nr. 029.006.031

Schnitt A - A  
Maßstab M 2:1

Drahtseil konfektioniert  $\phi$  1.2 mm  
Nippel 13; Lg = 1500 mm; verzinkt  
Art. Nr. 195.313.150



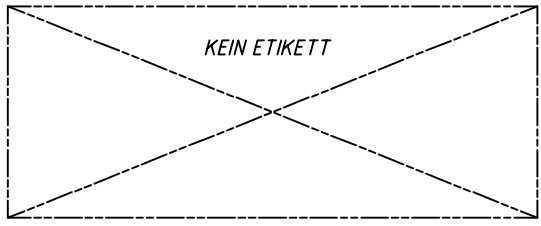
Schraubkappe M8 x 1  
Art.Nr.:029.006.030

$\phi 3.7^{+0.2}_0$

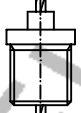
$\phi 3.5^{+0.2}_0$

Lg, Ls  
La, Lf

$\phi 1.2^{+0.1}_0$



Drahtseilhalter Typ 12 M8x1 A9  
Art.Nr.:193.000.139

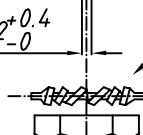


verzinkt

Fächerscheibe für M8 und M8x1  
verzinkt; DIN 6798 Form J  
Art. Nr. 029.005.051



Flache-Sechskant-Mutter DIN 439 EN 24035  
M8x1 SW 12x3 vernickelt  
Art. Nr. 029.005.064



Packungseinheit:  
Seil einzeln aufgerollt  
Teile nicht montiert  
ohne Gebrauchsanleitung  
PE-Beutel Art. Nr. 000.002.001

Gesamtlänge Lg: 1500 mm	Schnittlänge Ls: 1500 mm	Maßstab: 1:1	Format: A4	Toleranz: DIN/ISO 2768 c
Funktionslänge Lf: 1494 mm	Auflagelänge La: 1494 mm	Masse: 25.3 g	AG:	Werkstoff: diverse
Toleranz aller Seillängen $\pm 3$ mm		Status:	Oberfläche: diverse	
	Datum	Name	Benennung	
	Erst. 08.01.03	S. Lorey	Standard - Set M8x1V6; Typ 12 M8x1 A9 Seil $\phi$ 1,2 mm; Nippel 13; Lg = 1500 mm; verzinkt	
	Geän. 20.01.05	S. Lorey		
Freigabe:				
		Zeich. Nr.	Blatt	
Frankfurt am Main - Germany		K - 193.086.150 - A - DE	1	
Schutzvermerk nach DIN 34 beachten		Art.Nr.	7 Bl.	
Zust.	Änderung	Datum	Name	Ers.f.: K-193.-000.926-0-F
				Ers.d.:

11.07.2016 10:14:08